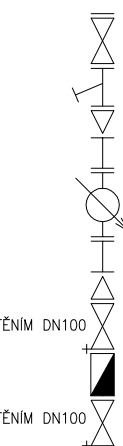


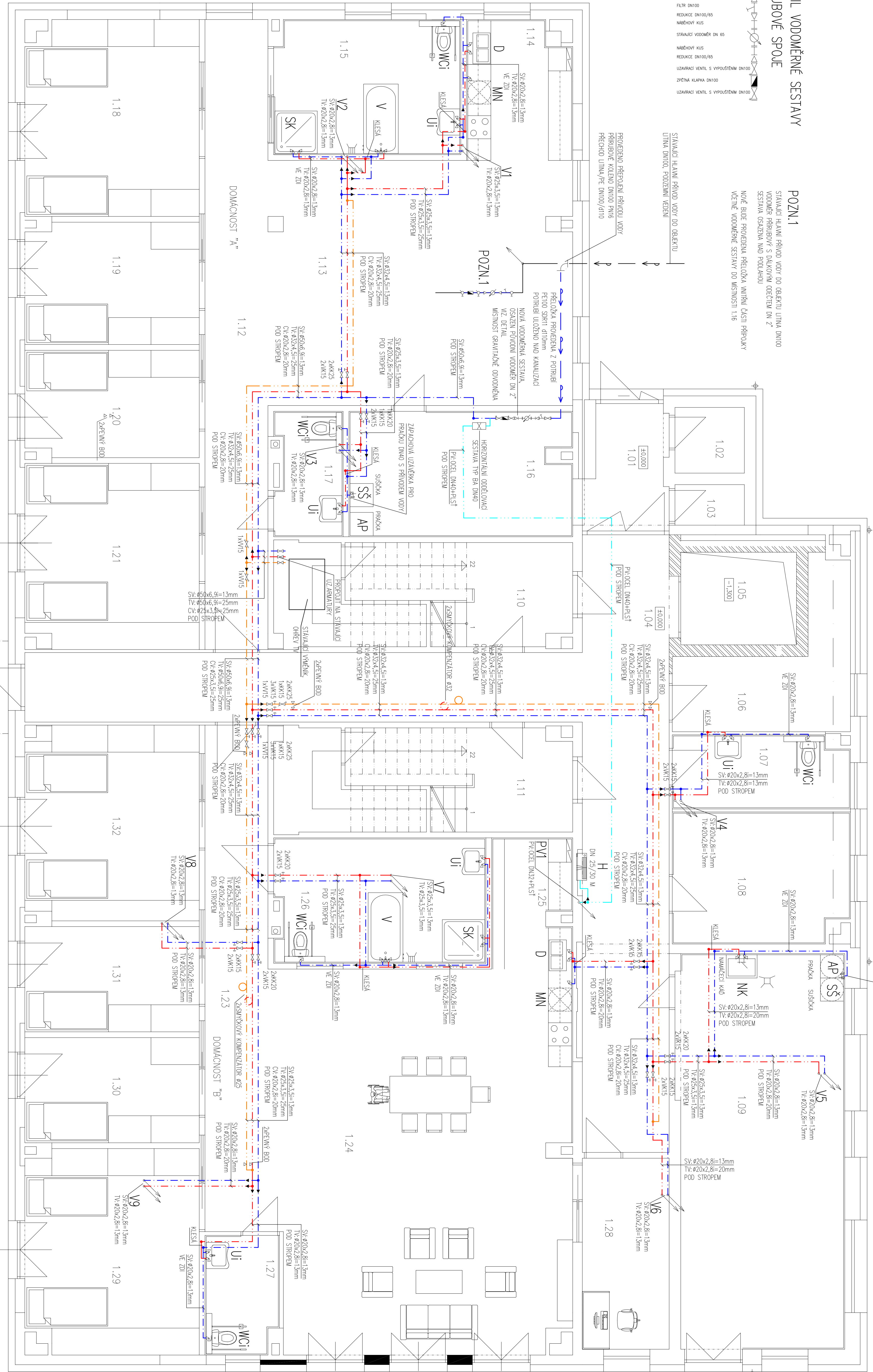
DETAIL VODOMĚRNÉ SESTAVY  
PŘÍRUBOVÉ SPOJE



HLAVNÍ UZÁVĚR VODY DN100  
FILTŘ DN100  
REDUKCE DN100/65  
NABĚHOVÝ KUS  
STÁVAJÍCÍ VODOMĚR DN 65  
NABĚHOVÝ KUS  
REDUKCE DN100/65  
UZÁVRAČNÍ VENTIL S VYPUSČENÍM DN100  
ZPĚVNÁ KLAPKA DN100  
UZÁVRAČNÍ VENTIL S VYPUSČENÍM DN100

POZN.1

STAVAJÍCÍ HLAVNÍ PŘÍVOD VODY DO OBJEKTU LITINA DN100  
VODOMĚR PŘÍRUBOVÝ S DILATOVANÍM ODEČTEM DN 2"  
SESTAVA OSÁZENA NAD PODLAHOU  
NOVÉ BUDE PROVĚŘENA PŘELOŽKA VNITŘNÍ ČÁSTI PŘEPŘEKY  
VČETNĚ VODOMĚRNÉ SESTAVY DO MÍSTNOSTI 1.18



LEGENDA MÍSTNOSTI:

SPOLEČNÉ MÍSTNOSTI

OMNOŽENÍ VÝKRES	POPS MÍSTNOSTI	PLOCHA m <sup>2</sup>	POLOHA
1.01	204081	6.60	04.02.2017 08:00:00
1.02	504.00	3.06	04.02.2017
1.03	STŘEDNÍ VÝKRES	1.03	04.02.2017
1.04	04.02.2017	62.10	04.02.2017
1.05	04.02.2017	7.65	04.02.2017
1.06	TECHNICKÁ MÍSTNOST	13.11	04.02.2017
1.07	WC	15.38	04.02.2017
1.08	504.00	15.38	04.02.2017
1.09	TECHNICKÁ MÍSTNOST	44.07	04.02.2017
1.10	SPOLUPRÁCE	20.06	04.02.2017
1.11	SPOLUPRÁCE	20.06	04.02.2017

DOMÁCNOST A

OMNOŽENÍ VÝKRES	POPS MÍSTNOSTI	PROJEKT	POJEDN.
	m <sup>2</sup>		
1.12	04.02.2017	26.59	POC
1.13	04.02.2017	48.83	POC
1.14	KOTLOVNA	16.28	POC
1.15	KOTLOVNA	9.66	KES, OUL2.0A
1.16	KOTLOVNA	18.57	KES, OUL2.0A
1.17	WC	5.50	KES, OUL2.0A
1.18	POKOK	22.56	POC
1.19	POKOK	14.15	POC
1.20	POKOK	12.40	POC
1.21	POKOK	21.50	POC

DOMÁCNOST B

OMNOŽENÍ VÝKRES	POPS MÍSTNOSTI	PROJEKT	PROJEKT
1.23	CHODBA	33.13	PVC
1.24	OBEDNÍ POKOJ	68.50	PVC
1.25	KUCHĚ	16.31	PVC
1.26	KOTLOVNA	17.61	KER. DUBINA
1.27	WC	5.77	KER. DUBINA
1.28	KANCELAR	11.14	PVC
1.29	POKOK	23.52	PVC
1.30	POKOK	12.42	PVC
1.31	POKOK	12.42	PVC
1.32	POKOK	22.46	PVC

- WK15 – VYPUSČÍ KOLHOV DN15
- KK25 – KULOVÝ KOHOV DN25
- W15 – VYVAŽOVACÍ VENTIL DN15

POZNÁMKY:

1) Všechny průtoky skrz požární dle čísel budou utvářeny protipožární montáží min. E145, průtoky ucpávkou (dle dimenze průtokového portálu), která bude umístěna pod stropem daného podlaží na požární příslušenství v dle čísel požárního úseku.

LEGENDA ČAR:

- SV – STUDENÁ VODA – PP-RCT PN16
- TV – TEPLÁ VODA – PP-RCT PN16
- CV – CÍRKULACE – PP-RCT PN16
- POŽÁRNÍ VODA – POŽÁRNÍ VODA – OCELOVÉ POTRUBÍ ZAVITOVÉ

HP:	Ing. Ch. Křivánek	Vypracoval:	Ing. Ch. Křivánek	PROJEKČNÍ KANCELÁŘ
Obec:	Osířov – Záhřeb	Dělník:	Osířov	Ing. Křivánek
Investor:	Osířov – Záhřeb	Objekt:	Osířov	Podlaží: 24. Osířov
Adresa:	Osířov – Záhřeb	Objekt:	Osířov	Podlaží: 24. Osířov
Parcela:	44.192	Objekt:	Osířov – Záhřeb	Podlaží: 24. Osířov
Stavba:	REKONSTRUKCE OBJEKTU JADROVÁ 4	Objekt:	Osířov	Podlaží: 24. Osířov
Objekt:	PODROBNÝ 1. NP – ROZVOD VODY	Objekt:	Osířov	Podlaží: 24. Osířov
Dle:	ZPRÁVNÉ TECHNICKÉ INSTALACE	Objekt:	Osířov	Podlaží: 24. Osířov