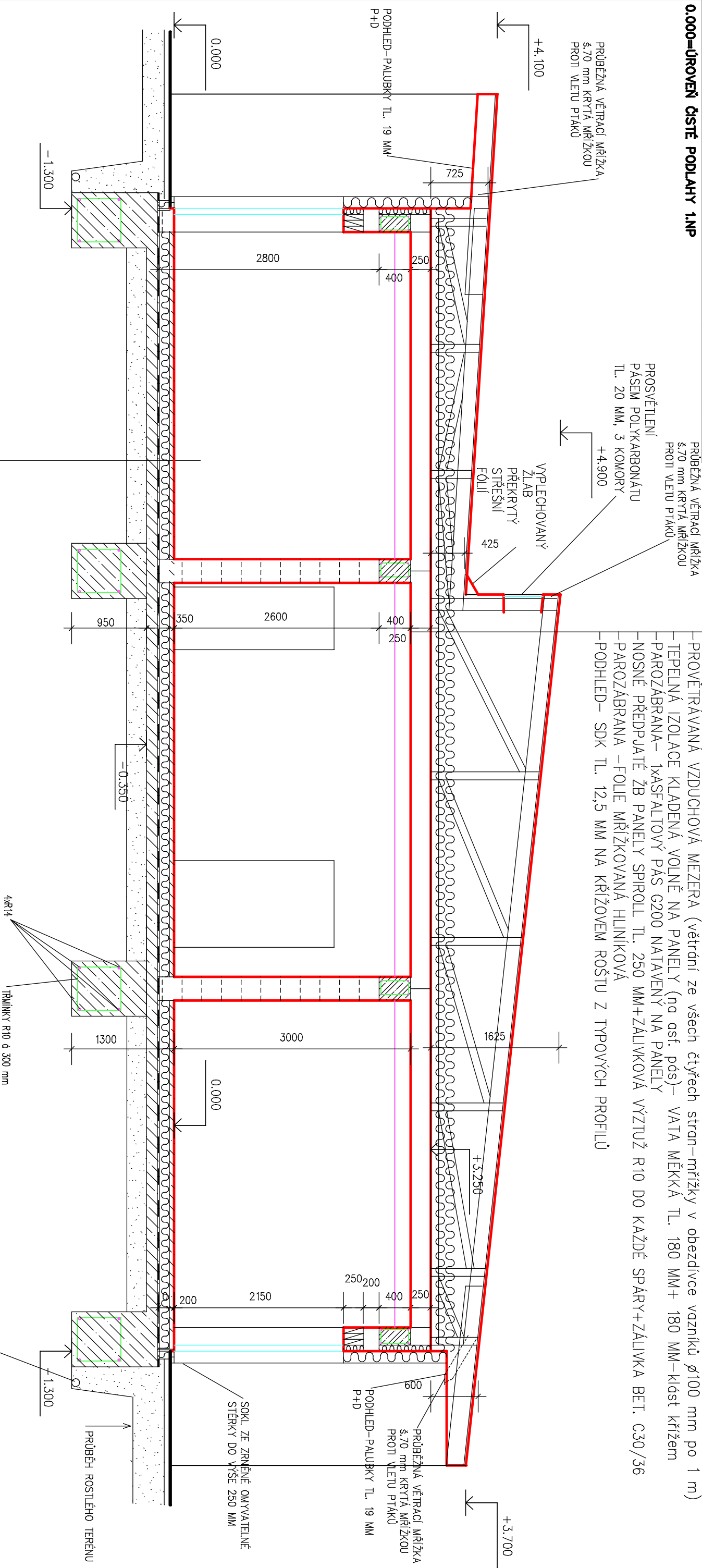


NAVRHOVAL	VYPRACOVAL	KONTROLOVAL	HIP
ING. ŠTUPÁŘEK	ING. ŠTUPÁŘEK		
INVESTOR			
CENTRUM PRO OSOBY SE ZPRAVOTNÍM POSTIŽENÍM a.o.			
STAVBA		SPEC.	
		TK	
		MĚŘÍTKO	1:50
		POČET A4	2
		STUPEŇ	DSP
		datum	01/2016
		ZAK.ČÍSLO	01/2016
OBSAH VÝKRESU		ARCHIVNÍ ČÍSLO	ČÍS. VÝKR.
ŘEZ B-B		0116-2	07b

0.000=Úroveň čisté podlahy 1.NP



SKLADBA STŘECHY

- FALCOVANÝ HLINÍKOVÝ PLECH např. PLOFAL V PŘÍRODNÍ BARVĚ
- VČETNĚ VŠECH KLEMP, DOPLNKŮ (oplechování detailů, rohů, okrajů, spojů, prostupů odvětrání (PROVADĚT DLE TECHNOLOGICKÉHO PŘEDPISU VYBRANÉHO VÝROBCE))
- PODKLADNÍ SEPARAČNÍ DRÁTKOVÁ POJISTNÁ HYDROIZOLACE – FOLIE
- BEDNĚNÍ TL. 25 MM Z PRKEN MOŘENÝCH FUNGICIDNÍM PROSTŘEDKEM (ve spádu pultové střechy)
- DŘEVĚNÉ SBJEJENÉ VAZNIKY PULTOVÉHO TVARU SE STYČNÍKOVÝMI DESTIČKAMI, PRŮMYSLOVĚ VYROBENÉ, MOŘENÉ FUNG. PROSTŘ.
- PROVĚTRÁVANÁ VZDUCHOVÁ MEZERA (větrání ze všech čtyřech stran – mřížky v obehdivce vazníků Ø100 mm po 1 m)
- TEPELNÁ IZOLACE Kladená volně na panely (na asf. pás) – VATA MÉKKÁ TL. 180 MM+ 180 MM – kladt křížem
- PAROZÁBRANA – 1xASFALTOVÝ PÁS G200 NATAVENÝ NA PANELY
- NOSNÉ PŘEDPJATÉ ŽB PANELY SPIROLL TL. 250 MM+ZÁLIVKOVÁ VÝZTUŽ R10 DO KAŽDÉ SPÁRY+ZÁLIVKA BET. C30/36
- PAROZÁBRANA – FOLIE MŘÍŽKOVANÁ HLINÍKOVÁ
- PODHLED – SDK TL. 12,5 MM NA KŘÍŽOVEM ROŠTU Z TYPOVÝCH PROFILŮ

B

SKLADBA PODLAHY 1.NP

- NÁŠLAPNÉ VRSTVY – 10 MM (LAMINO, DLAŽBA)
- ANHYRIDOVÝ POTĚR – TL. 60 MM (podlahové topení)(ve vlhkých prostorech cementový litý potěr)
- POLYSTYREN PODLAHOVÝ TL. 140 MM S PŘEKRYTÍM FÓLIÍ
- HYDROIZOLACE 1xASF. PÁS G200+ ALP PENETRAL
- PODKLADNÍ BETON B 15 – 150 MM +KARISITĚ 150x150x6
- ŠTĚRKOVÝ PODSYP HUTNĚNÝ 16–32, TL. 250 MM

- DRENÁŽNÍ POTRUBÍ – FLEXIBILNÍ TRUBKY DN100 DO LOŽE Z KAMENIVA 16/32, š. 500 MM, v. 800 MM  
S PŘEKRYTÍM GEOTEXTILIÍ (spód min 0.5%)  
ZAUSTIT DO VSAKOVACÍ (RETENČNÍ) ŠACHTICE NA ZAHRADE OBJEKTU – DLE VÝKRESU SITUACE

4xR14

trámníky R10 d 300 mm

SOKL ZE ZRNĚNÉ OMÝVATELNÉ  
STĚRKY DO VÝŠE 250 MM

PRŮBĚH ROSTLÉHO TERÉNU