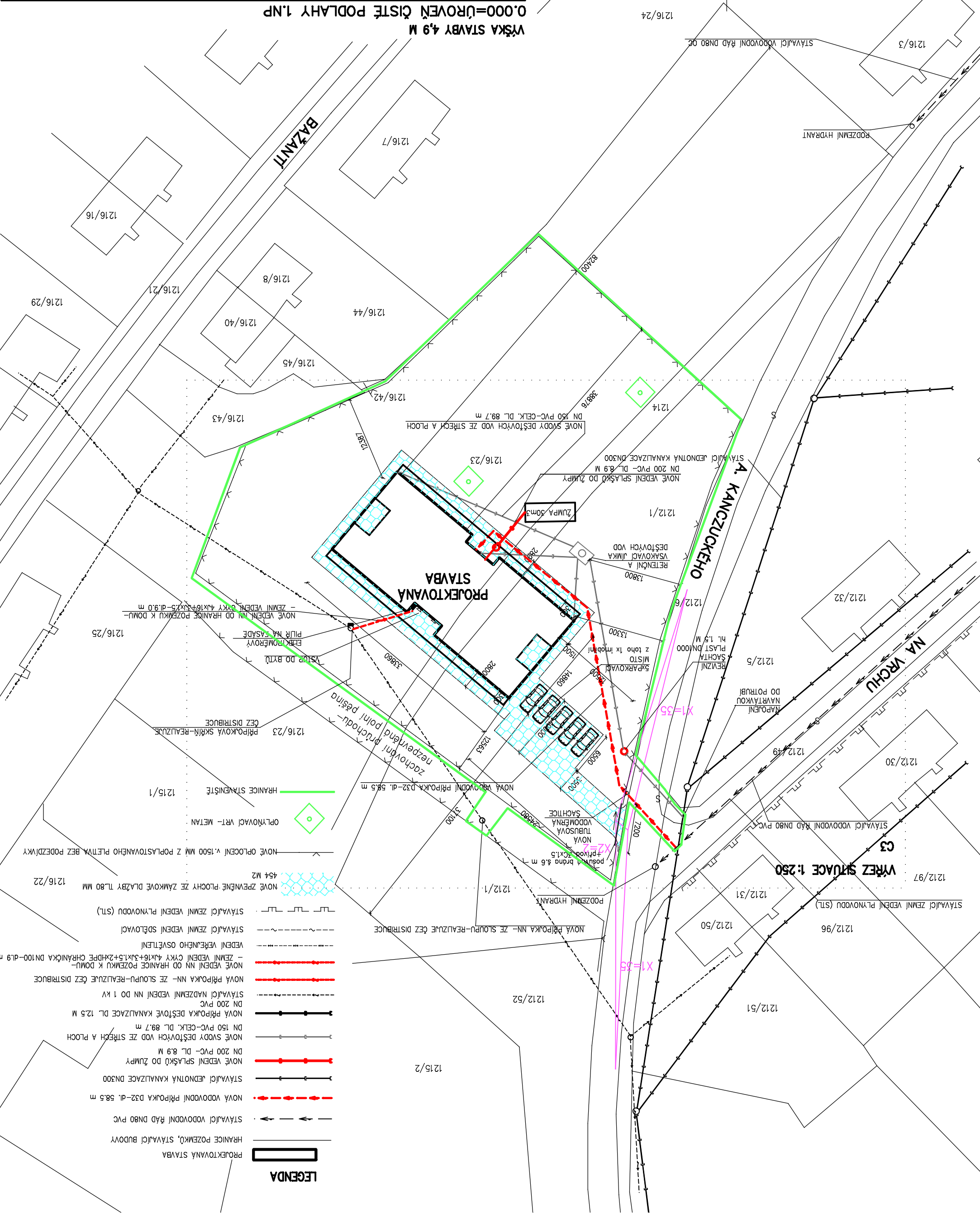


| | | | |
|---------------|--|--|--|
| OBSAH VÝKRESU | | KOORDINAČNÍ SITUAČNÍ VÝKRES | |
| STAVBA | | INVESTOR | |
| ING. ŠNUPÁREK | | ČTYŘLÚSTEK-CENTRUM PRO OSOBY SE ZDRAVOTNÍM POSTIŽENÍM,p.o. | |
| VÝPRACOVAL | | SPEC. | |
| KONTROLOVAL | | TK | |
| ING. ŠNUPÁREK | | MĚŘITKO | |
| VÝPRACOVAL | | POČET A4 | |
| KONTROLOVAL | | STUPĚŇ | |
| ING. ŠNUPÁREK | | DATUM | |
| KONTROLOVAL | | ZAK.ČÍSLO | |
| ING. ŠNUPÁREK | | 016-2 | |
| KONTROLOVAL | | C2 | |

DOMY PRO SOCIÁLNÍ ÚČELY, OSTRAVA
K.Ú. HRUŠOV,
PARC.Č. 1212/1, 1214, 1216/23
VÝŠKA STAVBY 4,9 M
0.000=ÚROVEŇ ČISTÉ PODLAHY 1.NP

ROZHLÍDEVÉ TROJHEHLNÍKY BYLY ZPRACOVÁVANY
DLE ČSN 736101, č.11.9., TAB.9
HLAVNÍ KOMUNIKACE-NÁVRHOVÁ RYCHLOST 50 km/h,
- STRANA TROJHEHLNÍKA X1=35 M
VEDLEJŠÍ KOMUNIKACE-PŘIPOJENÍ SJEZDU Z MK
NÁVRHOVÁ RYCHLOST 5 km/h,
STRANA TROJHEHLNÍKA X2=2 M
V PLOŠE ROZHLÍDEVOVÝCH TROJHEHLNÍKŮ NESMÍ BÝT
UMÍSTĚNÝ PŘEKÁŽKY VYŠŠÍ NEŽ 0.7 M

ROZHLÍDEVÉ TROJHEHLNÍKY:



LEGENDA